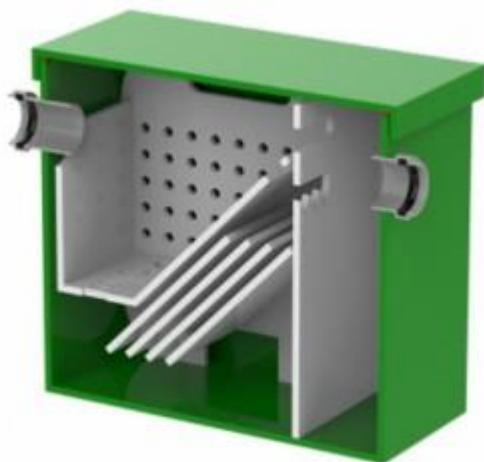




Kolo Vesi

Пескоуловитель Talletus



Технический паспорт

Производитель: компания «Коло Веси»
197183, г. Санкт-Петербург, ул. Маршала Новикова, д.36
+7 (812) 309-18-46
kolo-vesi.ru

СОДЕРЖАНИЕ

Назначение	3
Описание работы пескоуловителя	3
Технические характеристики пескоуловителей.....	4
Транспортировка пескоуловителя	5
Обслуживание пескоуловителей под мойку	5
Монтаж пескоуловителя под мойкой	6
Отметки о проведении обслуживания и ремонта	6
Декларация о соответствии.....	7
Гарантия на изделия.....	8
Отметки о продаже пескоуловителя.....	8
Отметки о транспортировке и монтаже оборудования.....	8

НАЗНАЧЕНИЕ

Пескоуловители (песколовки, песколовушки) – вспомогательные устройства канализационных систем, название которых говорит само за себя.

Их основное предназначение состоит в защите канализационных труб от песка, почвы, случайных предметов и прочего мусора, способного откладываться на стенках и образовывать заторы.

Наша компания серийно выпускает лишь бытовые и профессиональные компактные пескоуловители.

Производство ведется на поточных линиях, оборудованных современными станками с ЧПУ, из гомогенного листового полипропилена, что обеспечивает высокое качество наших изделий.

ОПИСАНИЕ РАБОТЫ ПЕСКОУЛОВИТЕЛЯ

Конструкция устроена таким образом, чтобы сточные воды, проходя пескоуловитель, замедлялись.

Крупные механические загрязнения остаются в специальной корзине, мелкие частицы в медленной воде осаждаются на дно, а эмульгированные жиры деэмульгируются, всплывают на поверхность и задерживаются перегородками.

Взвесь задерживается пластинами ламинарного модуля и также осаждается на дно устройства. Очищенные от примесей и мусора стоки сливаются в канализацию.

Осадок на дне и жировую массу с поверхности жидкости следует периодически удалять.

Важные особенности:

- Регулируемые замки, прижимающие крышку, обеспечивают герметичное примыкание крышки к горловине при обминании или замене уплотнителя;
- Входной и выходной патрубки приварены к корпусу;
- Перегородки внутри корпуса — съемные;
- Корзина для крупного мусора с интегрированным ламинарным модулем — съемная;
- Толщина стенок корпуса и перегородок — 8 мм;
- Используется высококачественный полипропилен-сополимер.

Использование тонкослойного модуля позволяет увеличить поверхность осаждения в несколько раз и, благодаря этому, уменьшить объем пескоуловителя с сохранением его номинальной производительности.

Пластины ламинарного модуля имеют угол наклона к горизонтальной поверхности 45 градусов. Пространство под съемной корзиной и ламинарными модулями служит для накопления песка.

Легкие растительные волокна, миновавшие корзину и ламинарный модуль, задерживаются зубчатым краем перелива съемной перегородки вторичного отстойника.

ТЕХНИЧЕСКИЕ ХАРАКТЕРИСТИКИ ПЕСКОУЛОВИТЕЛЕЙ

Talletus	0.75-50	1.00-80	1.75-125
Производительность л/с	0.21	0.28	0.49
Производительность, куб м/час	0.75	1.00	1.75
Устойчивость к залповому сбросу (л)	50	80	125
Габаритные размеры (ш*д*в)	425*365*370	520*470*420	720*520*420
Толщина стенки (мм)	8	8	8
Диаметр патрубка (мм)	50	50	50
Материал корпуса	Полипропилен пищевой	Полипропилен пищевой	Полипропилен пищевой
Вес (кг)	14	20	26

ТРАНСПОРТИРОВКА ПЕСКОУЛОВИТЕЛЯ

Погрузка и транспортировка пескоуловителя должны осуществляться с осторожностью, поскольку полипропилен является хрупким материалом.

Удары могут привести к отформовке швов и потере герметичности.

При монтаже пескоуловителя под мойку или рядом с ней необходимо выбрать место, в котором будет удобно производить открывание крышки изделия для последующей его очистки.

Установите корпус пескоуловителя на твердую ровную поверхность. Подключите слив из мойки к входному патрубку.

Подключите выходной патрубок пескоуловителя к точке сброса воды в канализацию. Для подключения используйте фановые канализационные трубы с раструбными соединениями либо гибкую гофрированную подводку.

ОБСЛУЖИВАНИЕ ПЕСКОУЛОВИТЕЛЕЙ ПОД МОЙКУ

Обслуживание пескоуловителя:

- Периодическое удаление осадка со дна пескоуловителя;
- Периодическое удаление жировой массы с поверхности воды в пескоуловителе;
- Обслуживание компактных пескоуловителей может производиться вручную;
- При обслуживании компактных пескоуловителей «под мойку» необходимо вручную снять перегородку вторичного отстойника, вынуть из корпуса пескоуловителя осадок.

Используйте для этого совок, шумовку либо сачок. Не реже одного раза в месяц либо по мере необходимости полностью опорожняйте пескоуловитель для удаления осадка со дна.

При необходимости подъема или перемещения пескоуловителя сначала удалите из него не менее 2/3 воды.

Протрите уплотнитель крышки влажной тканью. При сильной деформации — замените уплотнитель.

Закройте крышку пескоуловителя, застегните защелки.

МОНТАЖ ПЕСКОУЛОВИТЕЛЯ ПОД МОЙКОЙ

При монтаже пескоуловителя под мойку или рядом с ней необходимо выбрать место, в котором будет удобно производить открывание крышки изделия для последующей его очистки.

Установите корпус на ровную поверхность. Подключите слив из мойки к входному патрубку.

Подключите выходной патрубок пескоуловителя к точке сброса воды в канализацию.

Для подключения используйте фановые канализационные трубы с раструбными соединениями либо гибкую гофрированную подводку.

Перед началом эксплуатации заполните пескоуловитель чистой водой.

ОТМЕТКИ О ПРОВЕДЕНИИ ОБСЛУЖИВАНИЯ И РЕМОНТА

Дата	Виды работ	Организация	Подпись, печать

ДЕКЛАРАЦИЯ О СООТВЕТСТВИИ



ЕВРАЗИЙСКИЙ ЭКОНОМИЧЕСКИЙ СОЮЗ ДЕКЛАРАЦИЯ О СООТВЕТСТВИИ

Заявитель, Общество с ограниченной ответственностью «КОЛО ВЕСИ»

Место нахождения (адрес юридического лица): 197341, РОССИЯ, Санкт-Петербург, ул. Акkuratова, д.13, оф.4-4А, адрес (адреса) места осуществления деятельности: 197341, РОССИЯ, Санкт-Петербург, ул. Акkuratова, д.13, оф.4-4А. Основной государственный регистрационный номер: 1197847044702, телефон: 78123091846, адрес электронной почты: agorkutsenko@yandex.ru

в лице генерального директора Галай Станислава Анатольевича

заявляет, что оборудование для коммунального хозяйства: Установки глубокой биомеханической очистки хозяйственно-бытовых сточных вод серии «Коло»: Коло Веси, Коло Илма, Коло Тули, «Ново Эко», «ZORDE», «Кипли», «Профит», жируловители, пескоуловители и крахмалоуловители: «ТУК», «Галету» производительностью от 0,6 до 200 метров кубических в сутки.

изготовитель Общество с ограниченной ответственностью «КОЛО ВЕСИ», место нахождения (адрес юридического лица): 197341, РОССИЯ, Санкт-Петербург, ул. Акkuratова, д.13, оф.4-4А, адрес (адреса) места осуществления деятельности по изготовлению продукции: 197341, РОССИЯ, Санкт-Петербург, ул. Акkuratова, д.13, оф.4-4А, ОТУ 4859-001-72430410-2019 Установки глубокой биомеханической очистки хозяйственно-бытовых сточных вод серии «Коло» Код ТН ВЭД ЕАЭС 8421 21 000 9, Серийный выпуск

соответствует требованиям

ТР ТС 010/2011 "О безопасности машин и оборудования", ТР ТС 004/2011 "О безопасности низковольтного оборудования", ТР ТС 020/2011 "Электромагнитная совместимость технических средств"

Декларация о соответствии принята на основании

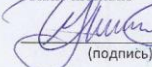
Протокола испытаний № 001/П-29/03/19, 001/П-29/03/19, 002/А-29/03/19 от 29.03.2019 года, выданного Испытательным центром диагностики электротехнических изделий и машин ООО "Вега" (аттестат аккредитации РОСС RU.31578.04О.ЛН0.ИЛ08), руководство по эксплуатации, обоснование безопасности, перечень стандартов, использованных для подтверждения соответствия продукции требованиям ТР ТС 010/2011 "О безопасности машин и оборудования", ТР ТС 004/2011 "О безопасности низковольтного оборудования", ТР ТС 020/2011 "Электромагнитная совместимость технических средств"

схема декларирования: I д

Дополнительная информация

Срок службы, условия хранения и транспортировки согласно технической и эксплуатационной документации изготовителя.

Декларация о соответствии действительна с даты регистрации по 28.03.2024 года включительно


(подпись)



Галай Станислав Анатольевич
(Ф.И.О. заявителя)

Регистрационный номер декларации о соответствии: ЕАЭС N RU Д-РУ.АМ05.В.00230/19

Дата регистрации декларации о соответствии: 29.03.2019 года

ГАРАНТИЯ НА ИЗДЕЛИЯ

Гарантийный срок службы пескоуловителя составляет 48 месяцев со дня продажи изделия.

В указанный период изготовитель гарантирует герметичность и работоспособность пескоуловителя при условии соблюдения правил транспортировки и эксплуатации.

Гарантия на уплотнитель крышки ограничена 6 месяцами со дня продажи изделия.

ОТМЕТКИ О ПРОДАЖЕ ПЕСКОУЛОВИТЕЛЯ

Модель

Дополнительное оборудование

Дата продажи

Продавец

Печать

ОТМЕТКИ О ТРАНСПОРТИРОВКЕ И МОНТАЖЕ ОБОРУДОВАНИЯ

Транспортная компания

Печать / дата

Монтаж произведен

Монтажная организация

Печать / дата